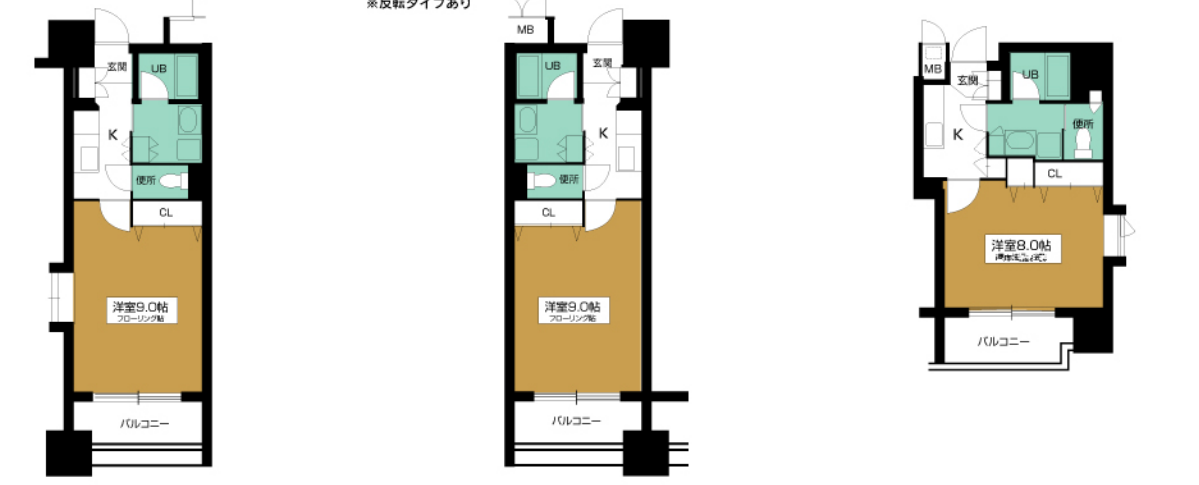


ライフスタイルに合わせて選べる6タイプの間取り。

Atype 3LDK 14戸 Btype 2LDK 6戸 B'type 2LDK 12戸  
※反転タイプあり



Ctype 1K 8戸 C'type 1K 40戸 Dtype 1K 14戸  
※反転タイプあり



安  
防  
心  
犯  
SAFETY

★東北初!新型セコムマンションセキュリティ装備!

各戸に防犯用空間(人感)センサー&マグネットセンサー標準装備!  
セコムホームセキュリティの安心感!24時間防犯セキュリティシステム。



他にも充実の防犯設備

- 人感センサー照明器具: 玄関前に設置され、帰宅時など入室を感知し、自動的に照明を点灯させます。
- カラーモニターインターホン: 新型セキュリティインターホンで、居室内からエントランスホールの来訪者の確認と施錠が出来ます。
- 集合玄関オートロック: 今やセキュリティの常識。オートロック。各自のディンプルキーにて開閉します。
- 13台設置: 24時間防犯監視カメラ
- 2台設置: ピッキング対応錠・ダブルロック

便利  
適  
AMENITEY  
USEFUL



都心に相応しいハイクオリティな生活をお約束する充実の機能。

**Kitchen**  
キッチン  
シンプルで使いやすい、メラミン貼リカウンターキッチン。(ファミリータイプのみ)  
全戸ワンタッチ水性 ※写真はファミリータイプのイメージです。  
給溜りモコン

**Washroom**  
洗面所  
ゆったりとヘアメイクなどができる多機能三面鏡シャワードレッサーです。収納家具も抜群です。  
■3LDK、2LDK…三面鏡1000mm幅  
■1K…三面鏡750mm幅  
その他の設備  
●多機能収納家具  
●オートストップ機能付き蛇口(洗濯用)

**Bathroom**  
浴室  
キッチンと浴室にリモコン付。湯温調整サーモ機能。追い焚きタイマー機能で楽々快適バスタイムが楽しめます。  
浴室乾燥機  
乾燥・換気・暖房・涼風・タイマー付で非常に便利です。  
浴室リモコン  
その他の設備  
●浴室リモコン  
●サーモフロア機能(ファミリータイプのみ)

**Water closet**  
トイレ  
洗浄(おしり・ビデームーフ)、オートパワー器具、暖房便座、温風乾燥付、壁式ワイヤレスリモコン操作で快適。  
壁式ワイヤレスリモコンイメージ  
その他の設備  
●棚付ワンタッチダブル紙巻器  
●多機能収納家具  
●クッションフロア(汚れ防止)

**室内収納設備**  
大型クローゼット  
室内を広く使用して頂く為に大容量のクローゼットを設えました。  
大型下駄箱  
乱雑になりがちな玄関も収納力のある下駄箱が、スッキリとした印象を与えます。  
●3LDK…メラミン貼リ(変更可能)  
●2LDK・1K…変更付  
●全戸共通  
…玄関スペースにフック付

**Water closet**  
トイレ  
洗面化粧台の収納  
洗面化粧台の収納  
設置箇所  
●キッチン  
●トイレ  
●脱衣室  
■戸用棚は耐震ストッパー付  
※イラストはCタイプイメージです。※設置は各プランタイプにより異なります。

**Water closet**  
トイレ  
便利な多機能収納家具  
ライフスタイルに合わせて自由に使える、多機能収納家具を全戸に採用。テッドスペースも収納場所として活用出来ます。  
●床コンクリートスラブ厚 直張…200mm  
●水廻り箇条…200mm  
●壁厚…RC境界180~250mm…断仕切厚149mm(防音レベル TLD-55)  
●音漏れ対策の為、隣室との壁面にコンセント穴等無し  
●大型照明スイッチ  
●洋室に照明器具(1Kのみ)  
●カーテンボックス(ダブルレール)  
●壁に付長押  
●フッシュレスジスター(花粉除去フィルター付)  
●プロパングス(都市ガス料金並)  
●冷暖房エアコン

**室内設備・外観仕様**  
最大天井高  
2.670m…2F~6F  
2.620m…7F~15F  
逆梁工法により居室内に柱の出っ張り、ありません  
重厚な外観  
外観全面タイル張り(バルコニー内部・共用通路含む)  
エントランス入口  
石・御影石張り(エントランス内に坪庭)  
●採光・防音対策  
ハイサッシ  
部屋の奥まで光が届き、開放感を感じられるハイサッシを採用しました。その為、望の圧迫感を感じません。  
●直張音響フローリング仕様(脱衣室・WC除く)(遮音等級L-45)  
音響フローリングは、裏にフェルトを貼り、材自体にも細かい切れ目を入れ隙性をなくしています。そのほか遮音目等にも特殊な施工を施しその遮音性を高めています。また、裏面発泡性にくくしたり、防水性・対汚染性・対クラック性・抗菌性を付したり色々々と性能を付加しています。  
ペアガラス・二重サッシ  
ペアガラスと南面を二重サッシにすることで防音・断熱・結露を防止します。  
※画像はペアガラス

**通信設備**  
光インターネット  
各居室にインボイス専用LAN配線済  
光インターネット対応。各戸にLANが来ておりますので簡単にインターネットを開始することが出来、定額で使えます。  
●Bフレッツ対応 ●GyaO対応  
●BS標準装備  
●110度CSデジタル放送対応(70チャンネル以上)ご視聴頂けるデジタル放送です。  
その他の設備  
3列大型 宅配ボックス  
不在時の宅配物の受取など忙しい層をサポート、ボックスに荷物を受取る時自動的に住戸のインターホン画面にメッセージが送信されるのでスムーズに受取ることが出来ます。  
24時間換気システム  
室内空気汚染防止のための厚生労働省法律で定められたものです。  
●花粉除去フィルター付 ●フッシュレスジスター付

都心での  
利便性の高い生活。

仙台駅東口に程近い好立地です。  
緑も多く、生活圏内には便利な施設が充実。  
休日には、榴岡公園で散歩や  
宮城球場で野球観戦を楽しむことも。

都心にながら、緑の多さを感じる事ができる  
杜の都ならではの、ご満足頂ける環境です。



LIFE INFORMATION

<p>●交通</p> <ul style="list-style-type: none"> <li>仙石線「榴岡」駅 ……徒歩10分</li> <li>仙石線「宮城野原」駅 ……徒歩8分</li> <li>仙石線「陸前原ノ町」駅 ……徒歩13分</li> <li>市営バス「原町一丁目総合グランド入口」停 ……徒歩1分</li> </ul> <p>●ショッピング</p> <ul style="list-style-type: none"> <li>原町商店街 ……隣</li> <li>原町ショッピングセンター(スーパー・コンビニ等) ……徒歩5分</li> <li>スーパーマーケット OK ……徒歩8分</li> <li>セブンイレブン原町店 ……徒歩3分</li> <li>サンクス宮城野五輪店 ……徒歩3分</li> <li>パイ&amp;シューズがわら ……徒歩7分</li> <li>TSUTAYA仙台小田原店 ……徒歩5分</li> <li>みりきウエイ ……徒歩12分</li> </ul> <p>●ショッピング</p> <ul style="list-style-type: none"> <li>原町商店街 ……隣</li> <li>原町ショッピングセンター(スーパー・コンビニ等) ……徒歩5分</li> <li>スーパーマーケット OK ……徒歩8分</li> <li>セブンイレブン原町店 ……徒歩3分</li> <li>サンクス宮城野五輪店 ……徒歩3分</li> <li>パイ&amp;シューズがわら ……徒歩7分</li> <li>TSUTAYA仙台小田原店 ……徒歩5分</li> <li>みりきウエイ ……徒歩12分</li> </ul>	<p>●金融・公共機関</p> <ul style="list-style-type: none"> <li>仙台原町郵便局 ……徒歩2分</li> <li>七十七銀行 仙台原町支店 ……徒歩5分</li> <li>仙台銀行 仙台原町支店 ……徒歩8分</li> <li>宮城球場(旧:フルキャストスタジアム) ……徒歩9分</li> <li>宮城野原公園総合運動場 ……徒歩9分</li> <li>仙台サンプラザ ……徒歩11分</li> <li>宮城野区役所 ……徒歩11分</li> </ul> <p>●教育施設</p> <ul style="list-style-type: none"> <li>すくすく保育園 ……徒歩2分</li> <li>東岡幼稚園 ……徒歩4分</li> <li>清水幼稚園 ……徒歩6分</li> <li>市立原町小学校 ……徒歩7分</li> <li>市立宮城野中学校 ……徒歩2分</li> <li>仙台育英学園高等学校 ……徒歩8分</li> </ul>	<p>●医療機関</p> <ul style="list-style-type: none"> <li>国立病院機構 仙台医療センター ……徒歩10分</li> <li>小野皮膚科 ……徒歩2分</li> <li>小野内科胃腸科 ……徒歩2分</li> <li>草刈耳鼻科 ……徒歩3分</li> <li>安田病院 ……徒歩4分</li> </ul> <p>●公園</p> <ul style="list-style-type: none"> <li>榴岡公園 ……徒歩3分</li> <li>清水沼公園 ……徒歩4分</li> <li>宮城野原公園 ……徒歩9分</li> </ul> <p>●スポーツクラブ</p> <ul style="list-style-type: none"> <li>キリンスポーツクラブせんだい ……徒歩11分</li> <li>フィットネスクラブアクタス ……徒歩11分</li> </ul>
--	--	---



株式会社タカヒロ 〒981-0161 宮城県名取市大手町2-2-8  
TEL.022-383-0163 FAX.022-382-3288  
e-mail@takahiro-web.com  
www.takahiro-web.com

物件概要

- 名称:リビングステージ榴岡公園
- 所在地:仙台市宮城野区原町1-111
- 用途地域:商業地域
- 敷地面積:945.07㎡(285.88坪)
- 延べ床面積:4,363.69㎡(1,320.01坪)
- 構造:規模:RC造地上15階建
- 建築確認:平成18年11月2日第H18確認建築仙台都市0510号
- 総戸数:94戸(1K62戸・2LDK18戸・3LDK14戸)
- 貸主:株式会社タカヒロ
- 管理会社:株式会社タカヒロ
- 設計:管理:株式会社 那設計
- 施工:株式会社 若樹建設
- 建物竣工:平成20年2月28日(予定)
- パンフレット制作日:平成19年11月吉日